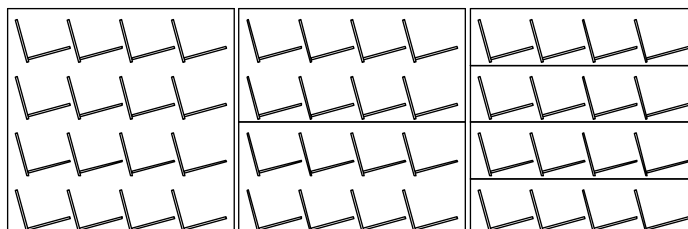
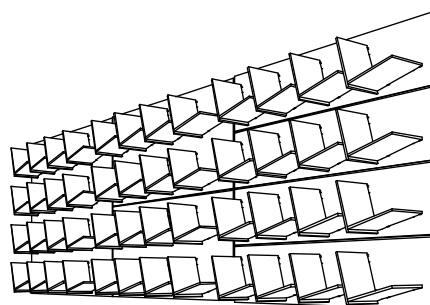
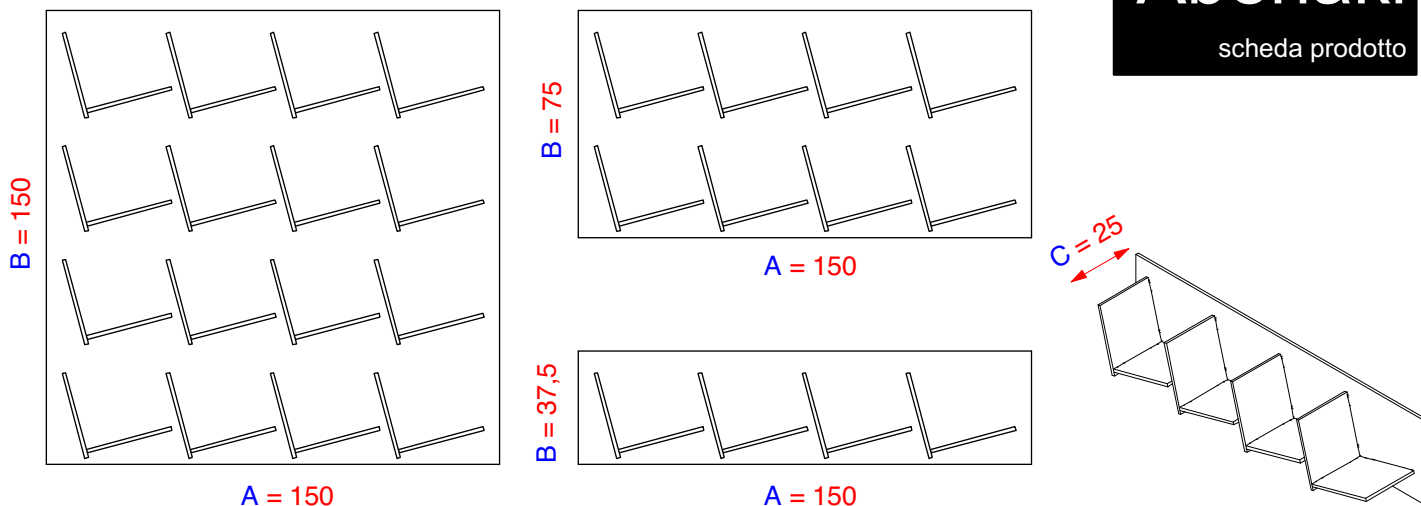


DESCRIZIONE: Libreria pensile in multistrato di betulla, si assembla a incastro senza impiego di colle e parti in metallo, il montaggio avviene in pochi minuti e non richiede impiego di utensili o particolare predisposizione alla manualità. È composta da pannelli da fissare a parete, sui quali si agganciano i ripiani. I pannelli sono modulari e possono essere montati singolarmente oppure accostati per attrezzare un'intera parete. I ripiani hanno profondità di 25 cm, base di 29 cm e distanza tra loro di 33 cm.

VERSIONI SU MISURA: è possibile realizzare questo prodotto su misura, per avere un preventivo gratuito e immediato inviare la richiesta a info@totem.ws

A x B x C = ingombro massimo del prodotto

Abenaki
scheda prodotto

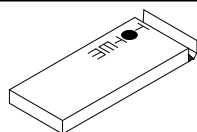


Abenaki, la libreria che regge ogni peso con eleganza.
design Paolo Cogliati

FINITURA: il prodotto viene consegnato perfettamente levigato, può essere utilizzato grezzo, è comunque possibile acquistare il kit per la verniciatura, in tinta incolore o colorata. Il prodotto di finitura è costituito da vernice a base acqua, si stende con un rullino, compreso nella confezione. In alternativa possiamo fornire il prodotto verniciato.

ISTRUZIONI: sono espresse mediante illustrazioni grafiche, in una semplice scheda.

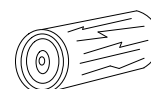
MANUTENZIONE: è consigliata la pulizia con panno umido, non bagnato. Si sconsiglia l'impiego di detergenti chimici. Per eventuali danneggiamenti di maggiore entità è possibile intervenire mediante carteggiatura e riverniciatura. Per danneggiamenti gravi è possibile intervenire sostituendo il singolo componente, preservando il resto del prodotto.



Abenaki 16 mensole: 150 x 150 x 4 cm
Abenaki 8 mensole: 150 x 75 x 4 cm
Abenaki 4 mensole: 150 x 38 x 4 cm



Abenaki 16 mensole: 40 kg
Abenaki 8 mensole: 20 kg
Abenaki 4 mensole: 10 kg



multistrato di betulla 12 mm