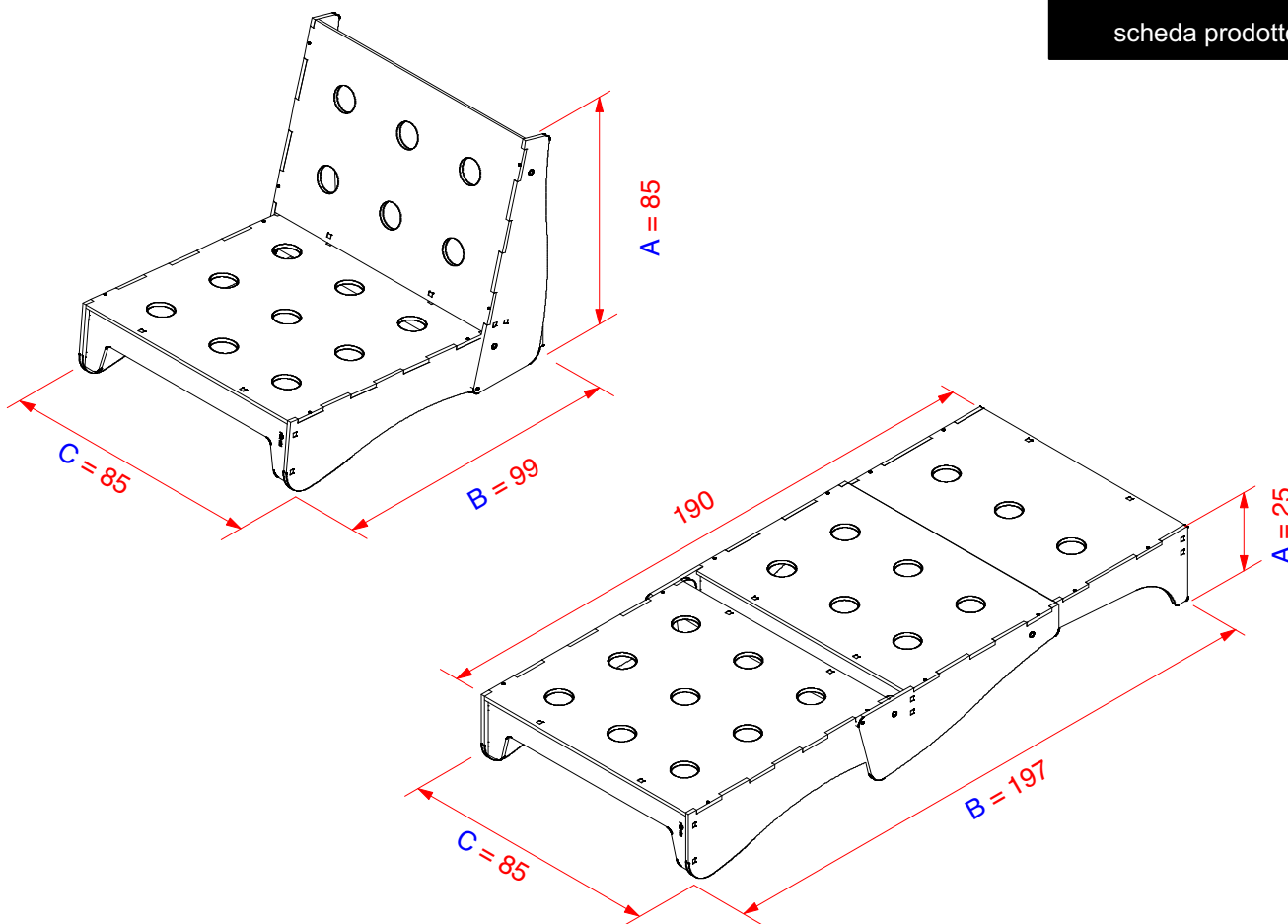


DESCRIZIONE: Poltrona-letto in multistrato di betulla. La poltrona-letto è costituita da una struttura in legno abbinata a un futon e fodera in cotone. La poltrona si trasforma in pochi istanti in letto con un semplice movimento. La poltrona letto si compone di elementi che si assemblano tra loro ad incastro senza impiego di colle e parti in metallo, il montaggio avviene in pochi minuti e non richiede impiego di utensili o particolare predisposizione alla manualità. E' un prodotto estremamente robusto e durevole nonostante sia realizzato con pannelli di soli 12 mm di spessore. Le basi sono composte da un pannello traforato che offre un corretto supporto ortopedico e un'adeguata traspirazione del materasso.

VERSIONI SU MISURA: è possibile realizzare questo prodotto su misura, per avere un preventivo gratuito e immediato inviare la richiesta a info@totem.ws

A x B x C = ingombro massimo del prodotto

Dumna
scheda prodotto

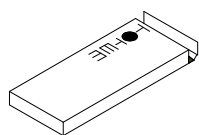


Dumna, Il divano letto che ti rilassa all'istante.
design Paolo Cogliati

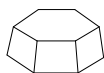
FINITURA: il prodotto viene consegnato perfettamente levigato, può essere utilizzato grezzo, è comunque possibile acquistare il kit per la verniciatura, in tinta incolore o colorata. Il prodotto di finitura è costituito da vernice a base acqua, si stende con un rullino, compreso nella confezione. In alternativa possiamo fornire il prodotto verniciato.

ISTRUZIONI: sono espresse mediante illustrazioni grafiche, in una semplice scheda.

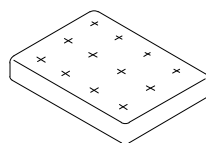
MANUTENZIONE: è consigliata la pulizia con panno umido, non bagnato. Si sconsiglia l'impiego di detersivi chimici. Per eventuali danneggiamenti di maggiore entità è possibile intervenire mediante carteggiatura e riverniciatura. Per danneggiamenti gravi è possibile intervenire sostituendo il singolo componente, preservando il resto del prodotto.



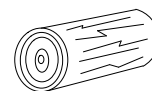
Dumna: 100 x 90 x 10 cm
Futon: 80 x 60 x 40 cm



Dumna: 24 kg
Futon: 19 kg



190 x 80 cm



multistrato di betulla 12 mm