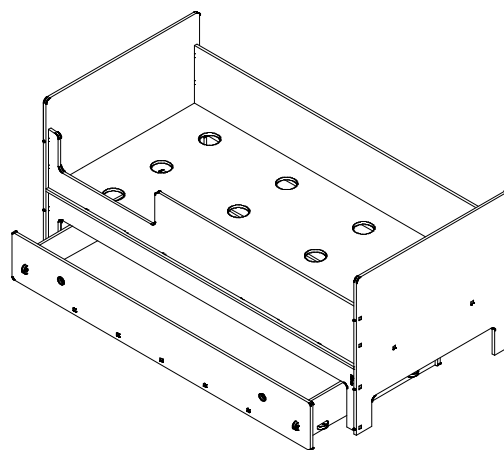
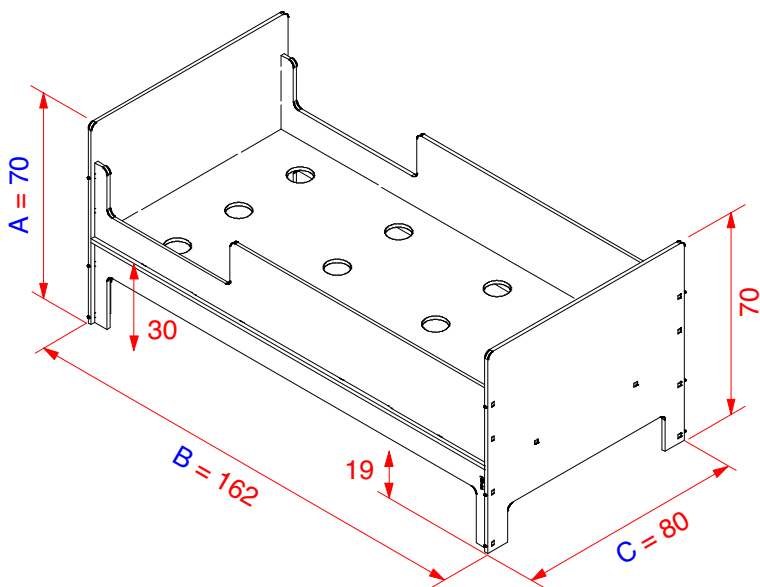


DESCRIZIONE: Letto singolo in multistrato di betulla. Il letto può essere abbinato a un cassetto laterale su ruote. Il letto si compone di elementi che si assemblano tra loro ad incastro senza impiego di colle e parti in metallo, il montaggio avviene in pochi minuti e non richiede impiego di utensili o particolare predisposizione alla manualità. Le sponde possono essere tolte, possono essere inserite entrambe oppure singolarmente. Sulle sponde può essere agganciata una mensolina con funzione di comodino. È un prodotto estremamente robusto e durevole nonostante sia realizzato con pannelli di soli 12 mm di spessore. La base è composta da pannelli traforati che offrono un corretto supporto ortopedico e un'adeguata traspirazione del materasso.

VERSIONI SU MISURA: è possibile realizzare questo prodotto su misura oppure nella versione da 90 cm; per avere un preventivo gratuito e immediato inviare la richiesta a info@totem.ws

A x B x C = ingombro massimo del prodotto

Haida
scheda prodotto



versione con cassetto

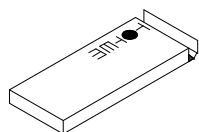
Haida, è il lettino disegnato per la serenità tua e quella dei tuoi figli.

design Paolo Cogliati

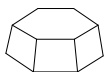
FINITURA: il prodotto viene consegnato perfettamente levigato, può essere utilizzato grezzo, è comunque possibile acquistare il kit per la verniciatura, in tinta incolore o colorata. Il prodotto di finitura è costituito da vernice a base acqua, si stende con un rullino, compreso nella confezione. In alternativa possiamo fornire il prodotto verniciato.

ISTRUZIONI: sono espresse mediante illustrazioni grafiche, in una semplice scheda.

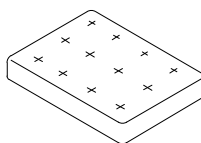
MANUTENZIONE: è consigliata la pulizia con panno umido, non bagnato. Si sconsiglia l'impiego di detersivi chimici. Per eventuali danneggiamenti di maggiore entità è possibile intervenire mediante carteggiatura e riverniciatura. Per danneggiamenti gravi è possibile intervenire sostituendo il singolo componente, preservando il resto del prodotto.



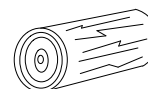
Haida: 160 x 80 x 5 cm
Futon: 70 x 50 x 30 cm



Haida: 30 kg
Cassetto per Haida: 16 kg
Futon: 14 kg



160 x 70 cm



multistrato di betulla 12 mm