

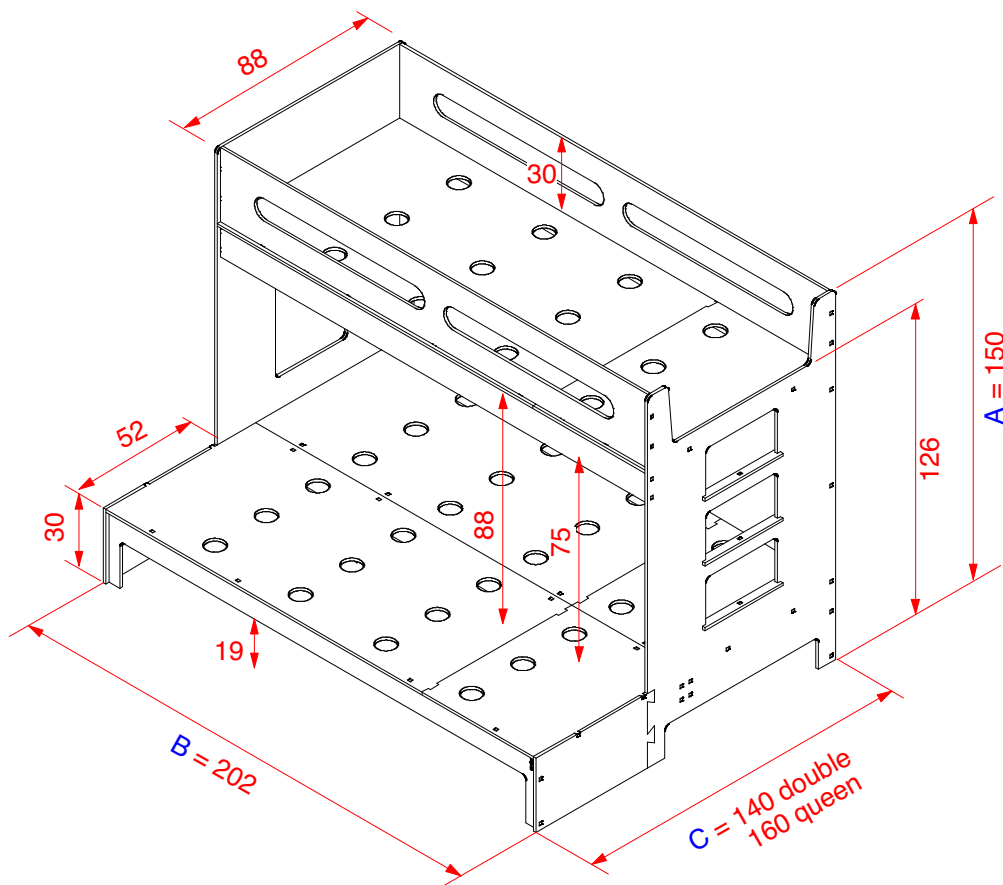
DESCRIZIONE: Letto a castello in multistrato di betulla. La struttura è molto compatta, il letto a castello può essere abbinato a un cassettono su ruote che all' occorrenza viene utilizzato come terzo letto. Il letto a castello si assembla a incastro senza impiego di colle e parti in metallo, il montaggio avviene in pochi minuti e non richiede impiego di utensili o particolare predisposizione alla manualità. E' un prodotto estremamente robusto e durevole nonostante sia realizzato con pannelli di soli 12 mm di spessore. Le basi sono composte da pannelli traforati che offrono un corretto supporto ortopedico e un'adeguata traspirazione del materasso. Di serie è disponibile sia la versione **matrimoniale** che a **piazza e mezza**. In dotazione con il letto due mensoline da agganciare alle sponde.

VERSIONI SU MISURA: è possibile realizzare questo prodotto su misura, per avere un preventivo gratuito e immediato inviare la richiesta a info@totem.ws

A x B x C = ingombro massimo del prodotto

Kalina

scheda prodotto



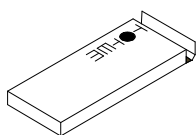
Kalina, il letto a castello perfetto per tre.

design Paolo Cogliati

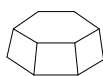
FINITURA: il prodotto viene consegnato perfettamente levigato, può essere utilizzato grezzo, è comunque possibile acquistare il kit per la verniciatura, in tinta incolore o colorata. Il prodotto di finitura è costituito da vernice a base acqua, si stende con un rullino, compreso nella confezione. In alternativa possiamo fornire il prodotto verniciato.

ISTRUZIONI: sono espresse mediante illustrazioni grafiche, in una semplice scheda.

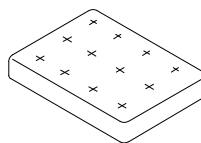
MANUTENZIONE: è consigliata la pulizia con panno umido, non bagnato. Si sconsiglia l'impiego di detersivi chimici. Per eventuali danneggiamenti di maggiore entità è possibile intervenire mediante carteggiatura e riverniciatura. Per danneggiamenti gravi è possibile intervenire sostituendo il singolo componente, preservando il resto del prodotto.



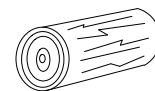
Kalina double - Kalina queen:
200 x 80 x 5 cm (collo 1)
140 x 140 x 5 cm (collo 2)



Kalina double: 64 kg
Kalina queen: 70 kg
Futon 80x200: 20 kg
Futon 140x200: 35 kg
Futon 160x200: 40 kg



Kalina double: sopra 80 x 200 cm
sotto 140 x 200 cm
Kalina queen: sopra 80 x 200 cm
sotto 160 x 200 cm



multistrato di
betulla 12 mm