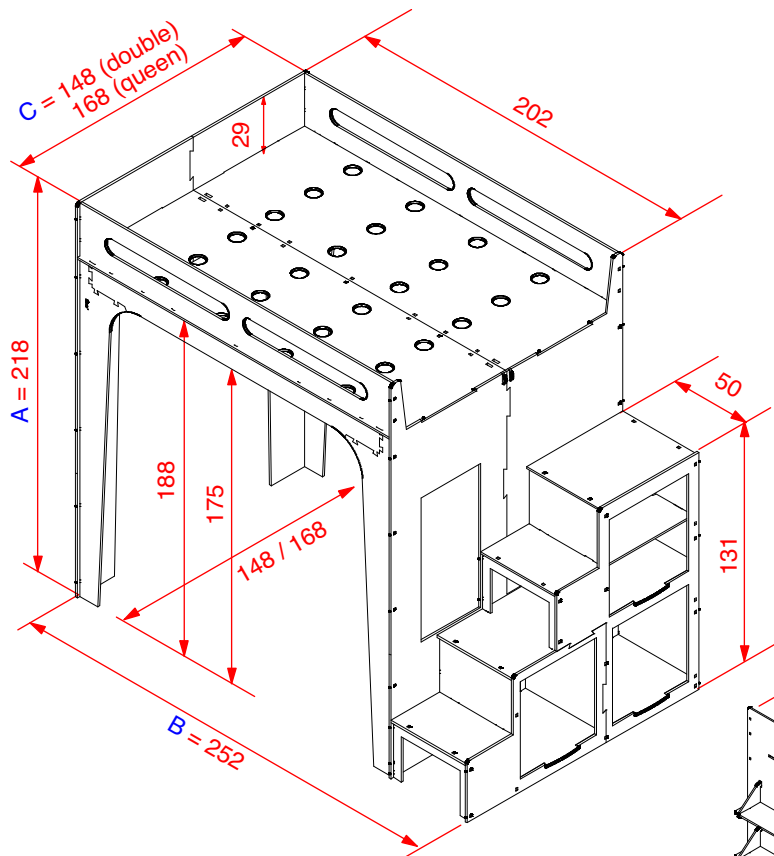


DESCRIZIONE: Letto - sopralco in multistrato di betulla. La base del letto è posta a 190 cm da terra, la parte sottostante può essere utilizzata per posizionare, tavoli, scrivanie, armadi o librerie. Il letto è dotato di scala a vani interni. Il letto sopralco si monta esclusivamente a incastro senza impiego di colle e parti in metallo. E' un prodotto estremamente robusto e durevole nonostante sia realizzato con pannelli di soli 12 mm di spessore. La base è composta da 2 pannelli traforati che offrono un corretto supporto ortopedico e un'adeguata traspirazione del materasso. In dotazione con il letto due mensoline da agganciare alle sponde.

VERSIONI SU MISURA: è possibile realizzare questo prodotto su misura, per avere un preventivo gratuito e immediato inviare la richiesta a info@totem.ws

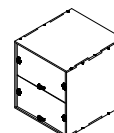
Lakhota

scheda prodotto



ACCESSORI

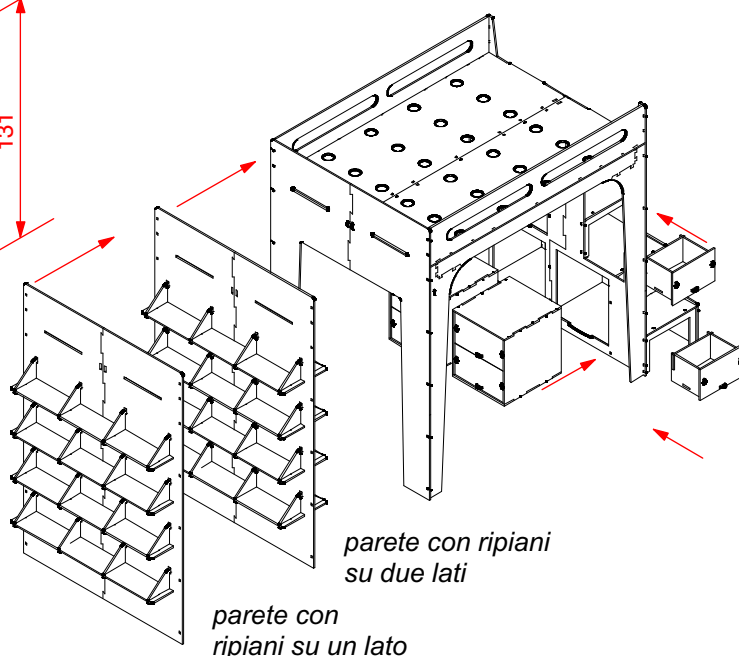
cassettiera per vani interni



cassetto scala



OPZIONI



A x B x C = ingombro massimo del prodotto

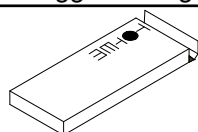
Lakhota, il letto a sopralco che raddoppia lo spazio.

design Paolo Cogliati

FINITURA: il prodotto viene consegnato perfettamente levigato, può essere utilizzato grezzo, è comunque possibile acquistare il kit per la verniciatura, in tinta incolore o colorata. Il prodotto di finitura è costituito da vernice a base acqua, si stende con un rullino, compreso nella confezione. In alternativa possiamo fornire il prodotto verniciato.

ISTRUZIONI: sono espresse mediante illustrazioni grafiche, in una semplice scheda.

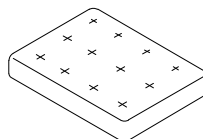
MANUTENZIONE: è consigliata la pulizia con panno umido, non bagnato. Si sconsiglia l'impiego di detergenti chimici. Per eventuali danneggiamenti di maggiore entità è possibile intervenire mediante carteggiatura e riverniciatura. Per danneggiamenti gravi è possibile intervenire sostituendo il singolo componente, preservando il resto del prodotto.



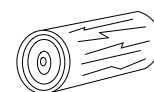
Lakhota double: 4 scatole di cui la maggiore 225 x 850 x 6 cm
Lakhota queen: 5 scatole di cui la maggiore 225 x 75 x 6 cm



Lakhota double: 110 kg
Lakhota queen: 122 kg
Futon 160x200: 40 kg
Futon 160x200: 45 kg



Lakhota double: 160 x 200 cm
Lakhota queen: 180 x 200 cm



multistrato di betulla 12 mm