

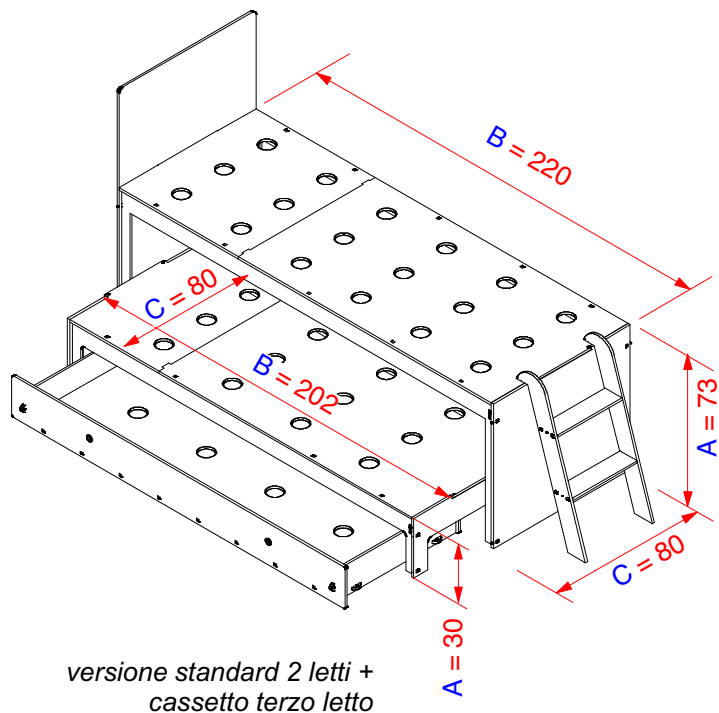
DESCRIZIONE: Combinazione di letti e altri accessori realizzato in legno multistrato da 12 mm di spessore. Montaggio a incastro legno su legno, senza uso di colla o accessori metallici. Il letto sottostante e il cassetto-letto sono dotati di ruote, ogni elemento è indipendente, può anche essere estratto dalla combinazione e utilizzato da solo. In alternativa al secondo letto è possibile abbinare un modulo cassetiera oppure un modulo ad ante scorrevoli. E' un prodotto estremamente robusto e durevole nonostante sia realizzato con pannelli di soli 12 mm di spessore. Le basi sono composte da pannelli traforati che offrono un corretto supporto ortopedico e un'adeguata traspirazione del materasso.

VERSIONI SU MISURA: è possibile realizzare questo prodotto su misura; per avere un preventivo gratuito e immediato inviare la richiesta a info@totem.ws

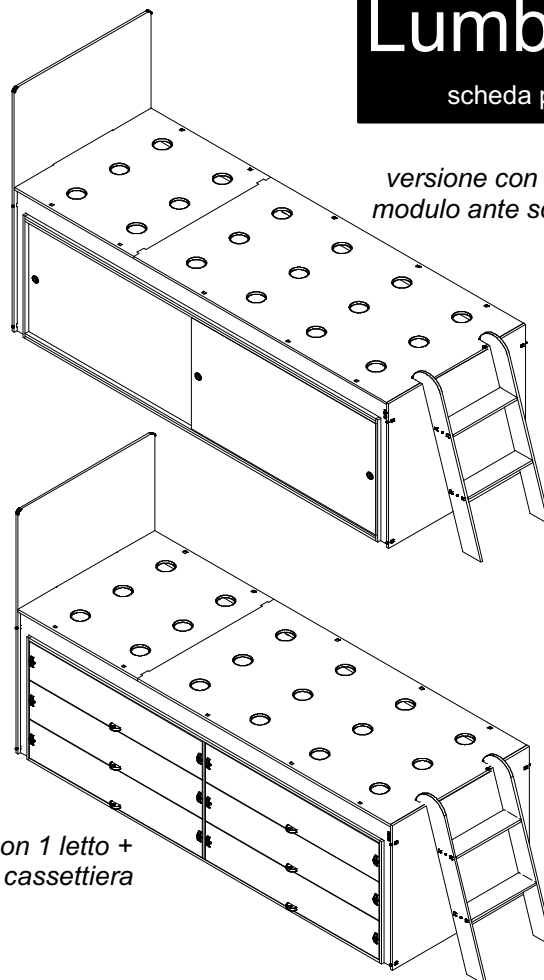
A x B x C = ingombro massimo del prodotto

Lumbee

scheda prodotto



versione standard 2 letti + cassetto terzo letto



versione con 1 letto + modulo ante scorrevoli

versione con 1 letto + modulo cassetiera

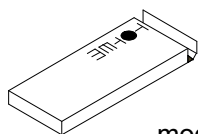
Lumbee, il letto multifunzione che puoi muovere con un dito.

design Paolo Cogliati

FINITURA: il prodotto viene consegnato perfettamente levigato, può essere utilizzato grezzo, è comunque possibile acquistare il kit per la verniciatura, in tinta incolore o colorata. Il prodotto di finitura è costituito da vernice a base acqua, si stende con un rullino, compreso nella confezione. In alternativa possiamo fornire il prodotto verniciato.

ISTRUZIONI: sono espresse mediante illustrazioni grafiche, in una semplice scheda.

MANUTENZIONE: è consigliata la pulizia con panno umido, non bagnato. Si sconsiglia l'impiego di detersivi chimici. Per eventuali danneggiamenti di maggiore entità è possibile intervenire mediante carteggiatura e riverniciatura. Per danneggiamenti gravi è possibile intervenire sostituendo il singolo componente, preservando il resto del prodotto.



modulo cassetiera

cm 200 x 80 x 5

cm 180 x 70 x 5

modulo ante scorrevoli

cm 200 x 80 x 5

cm 180 x 70 x 5



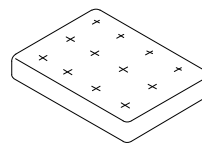
Lumbee: 54 kg

Lumbee+cassetiera: 70 kg

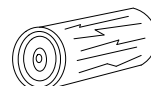
Lumbee+modulo

ante scorrevoli: 115 kg

Futon: 20 kg



Futon: 200 x 80 cm



multistrato di betulla 12 mm

Lumbee
cm 200 x 80 x 5
cm 220 x 80 x 5
cm 180 x 70 x 5