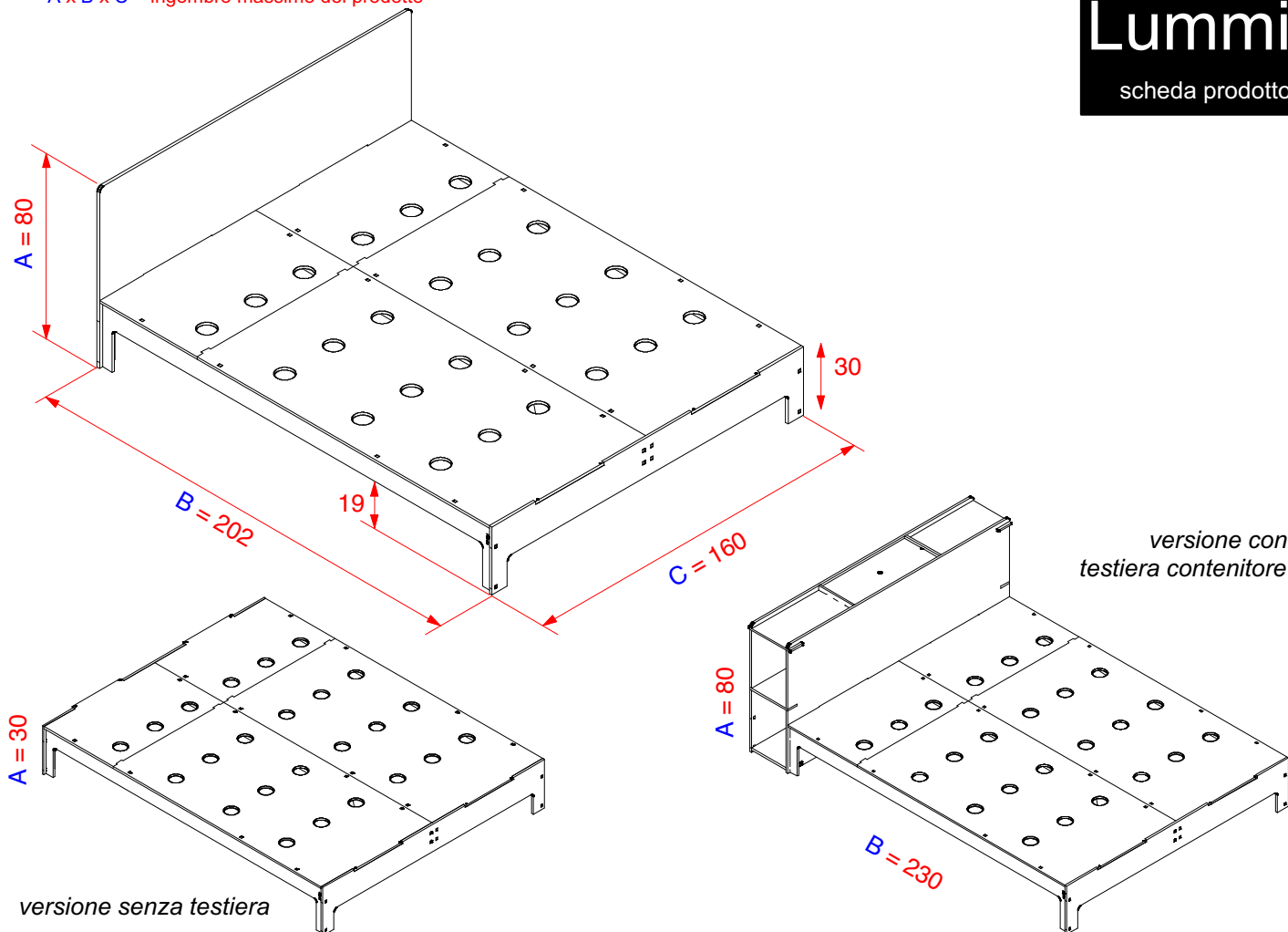


**DESCRIZIONE:** Letto matrimoniale in multistrato di betulla, può essere abbinato ad uno o due cassettoni laterali su ruote. Il letto si compone di elementi che si assemblano tra loro ad incastro senza impiego di colle e parti in metallo, il montaggio avviene in pochi minuti e non richiede impiego di utensili o particolare predisposizione alla manualità. E' un prodotto estremamente robusto e durevole nonostante sia realizzato con pannelli di soli 12 mm di spessore. Le basi sono composte da pannelli traforati che offrono un corretto supporto ortopedico e un'adeguata traspirazione del materasso. +

**VERSIONI SU MISURA:** è possibile realizzare questo prodotto su misura oppure nella versione piazza e mezza; per avere un preventivo gratuito e immediato inviare la richiesta a [info@totem.ws](mailto:info@totem.ws)

A x B x C = ingombro massimo del prodotto

**Lummi**  
scheda prodotto

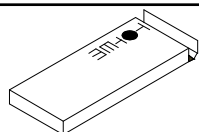


*Lummi, il lettone che diventa come vuoi.*  
design Paolo Cogliati

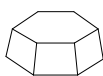
**FINITURA:** il prodotto viene consegnato perfettamente levigato, può essere utilizzato grezzo, è comunque possibile acquistare il kit per la verniciatura, in tinta incolore o colorata. Il prodotto di finitura è costituito da vernice a base acqua, si stende con un rullino, compreso nella confezione. In alternativa possiamo fornire il prodotto verniciato.

**ISTRUZIONI:** sono espresse mediante illustrazioni grafiche, in una semplice scheda.

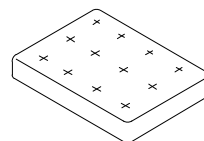
**MANUTENZIONE:** è consigliata la pulizia con panno umido, non bagnato. Si sconsiglia l'impiego di detersivi chimici. Per eventuali danneggiamenti di maggiore entità è possibile intervenire mediante carteggiatura e riverniciatura. Per danneggiamenti gravi è possibile intervenire sostituendo il singolo componente, preservando il resto del prodotto.



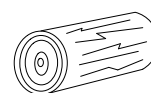
Lummi: 200 x 80 x 5 cm  
Lummi.testiera: 200 x 80 x 5 cm  
Lummi.t contenitore: 200 x 80 x 5 cm  
Futon: 160 x 80 x 50 cm



Lummi: 43 kg  
Lummi.testiera: 45 kg  
Lummi.t contenitore: 78 kg  
Futon: 40 kg



200 x 160 cm



multistrato di betulla 12 mm